

# はじめてのメール

2024.1.28 立科プログラミング 姫野

1. メールとは
2. メールアドレス・パスワード・ログイン
3. メールの送受信をやってみる
4. フォルダを知る
5. 利用の注意、今後の予定

# メールとは

メールとは、英語でmail=郵便物のこと

文字やイラストをだれかとやり取りするのに使う

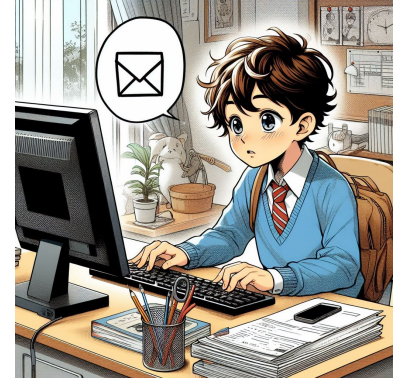
家にハガキや封筒が送られてくるよね？

それと同じしくみがインターネットでも作られているよ

Eメールと呼ばれることもある

(E=electronic=電子、を省略したことば)

さて、郵便物をおくるために、必要なものってなんだっけ？



# メールアドレス

郵便物をおくるには、住所がひつようだよね

ここで出てくるのが**メールアドレス**

メールアドレスとは、インターネット上の自分の住所のこと  
(※アドレス＝英語でaddress＝“住所”)

メールを送るには、あいてのメールアドレスを知らないといけな  
ね

反対に、あいてがメールを送りたい、と言ってきたら  
じぶんのメールアドレスを教えてあげよう

あれ、郵便物って家のどこに届くんだったっけ？



# ログインとパスワード

郵便物は家の郵便箱(ポスト=post)にとどくよね

ここで出てくるのが**ログイン画面**

ログイン画面はポストの集まりだとかんがえる

そこにじぶんのメールアドレス(住所)を入れる

ただ、このとき他の人が見たり盗ったりしないよう  
カギがかけられている

このカギを開けるためにひつようなのが**パスワード**



# 実際にやってみよう！

ログイン画面からポストにたどりつく



メールアドレスを入力する



パスワードを入力する



ConoHa Webメール

メールアドレス

パスワード

ログイン

# ポストの中を見てみよう

こんな画面が出てくるはず →



誰からもメールがきてないから、中身はからっぽ。

さて、では先生にメールを送ってみる練習です

”新規作成”ボタンをクリック

# メールを送ってみよう



宛先に先生のメールアドレス👉を入力します

info@tatepro.com

件名は、おくる中身のタイトルです、今回は”テスト”と入力  
本文に、おくる中身を書く、今回は”こんにちは”と入力  
できたら、”送信”ボタンをクリック！

# フォルダ

メールが送信できたら、  
”送信済み”に送ったメールが  
入っているよ



ところで、この受信箱、下書き、送信済みなど  
左に並んでいるこれらを**フォルダ**というよ  
(※フォルダ＝英語でfolder、紙をはさむもの、の意味)



## メール使用の注意

メールは知らない人から、とつぜん届くことがあります

- ・お金をはらうよう書いていたり、
- ・お金をあげるからとあやしいサイトにさそいこんだり、
- ・ウイルスを仕込んだファイルを送りつけられたり、

します。

毎日たくさんのお金がだまされて、お金をとられています

**知らないメールは中を見ないで、すてましょう！**

**むやみにメールアドレスを登録しないようにしよう**

**あとメールのパスワードを他人におしえないこと！**

## 外部サービスを利用するときにメールアドレスがひつよう

これからプログラミング教室では、

- Scratchによるプログラムづくり
- makecodeによるmicrobitプログラムづくり
- ChatGPTによるAIチャット
- Stable DiffusionによるAI画像作成

など外部のサービスを使った体験を予定しています。  
これらを使うには、アカウント登録がひつようになります。  
そのときにメールアドレスをつかうことになるから、  
渡したメールアドレスの紙は大事に保管しておいてね！